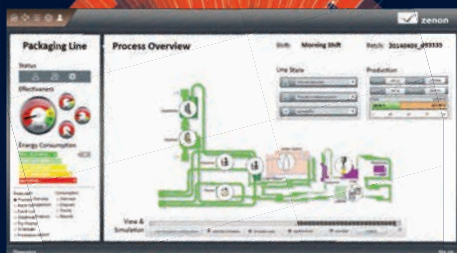




zenon

SVETOVNA TEHNOLOGIJA ZA
PAKIRANJE IN UPRAVLJANJE
LINIJ. ZDAJ.

ready for
ISO 50001



Obvladajte proizvodnjo,
reagirajte fleksibilno in hitro na
nepredvidene dogodke,
bodite učinkoviti in zmanjšajte
stroške.

- ▶ Pregled vrednosti - KPI v realnem času
- ▶ Analiziranje arhiviranih podatkov o proizvodnji
- ▶ Upravljanje z viri in energenti

www.copadata.com/FNB



COPADATA
do it your way



Microsoft Partner
Gold Application Development
Gold Intelligent Systems
Silver Cloud Platform

» DCR200i - Hitro branje 1D in 2D kod

Hitro in preprosto branje 1D in 2D kod z DCR200i. Nov čitalec DCR200i je namenjen detekciji in identificiranju črtnih kod, zloženih kod in pa DataMatrix kod. Odlikuje ga izjemna hitrost branja, saj se lahko predmet s kodo giblje s hitrostjo do 6 m/s.

Poleg hitrosti nov čitalnik odlikuje tudi preprost zagon, upravljanje in vzdrževanje. Čitalec črtnih kod DCR200i ne zahteva nikakršnih zunanjih aplikacij za upravljanje in nadzor. V sam čitalec je namreč vgrajeno "webConfig" orodje, ki omogoča komunikacijo preko Ethernet protokola in upravljanje s samo napravo. Znotraj webConfig orodja je pripravljen čarovnik, ki uporabnika preprosto pelje skozi nastavitve, samo nastavljanje s pomočjo čarovnika pa ne vzame več kot 3 minute časa. Za ta čitalnik pa je Leuze Electronic razvil tudi aplikacijo za pametne telefone, ki ob pomoči dveh gumbov na sami napravi omogoča še hitrejšo in enostavnejšo konfiguriranje.



Čitalec ima vgrajen izredno hiter in visoko resolucijski slikovni procesor in močne LED diode za osvetlitev objektov, ta kombinacija mu omogoča izredno globinsko ostrino in zanesljivo branje tudi v primeru hitro premikajočih se objektov.

Čitalec je na voljo s tremi različnimi objektivi, kar nam omogoča, da lahko kode beremo na oddaljenosti od 40 mm do 360 mm.

Poleg že omenjene Ethernet povezave čitalnik podpira tudi naslednje industrijske protokole za prenos podatkov: RS232, RS422. Na voljo pa je tudi komunikacijski vmesnik z uporabo slednjega pa lahko komuniciramo tudi preko PROFIBUS, PROFINET, EtherCAT. Na voljo pa so tudi 4 digitalni vhodi in izhodi za proženje ali pa določanje stanj samega čitalnika.

» www.tipteh.si

» CNC-krmilnik za aplikacije gibanja

CNC-krmilnik FANUC Power Motion i-A je idealen za nadzor prenosa materiala in za zaporedne operacije strege materiala. Krmilnik je sposoben nadzorovati več robotov na eni ali na več linijah. Je hitrejši in ponuja več možnosti kot konvencionalna PLC-rešitev, saj lahko ena nadzorna enota sinhronizira do 32 osi.

Krmilnik FANUC Power Motion i-A je bil zasnovan za široko paleto kompleksnih, visokozmogljivih aplikacij gibov, ki vključujejo več osi, poti, hitrosti in nadzora momentov. Glavna prednost krmilnika Power Motion i-A je, da vključuje vse funkcije iz Fanucove CNC-tehnologije. Pogosto je še hitrejši in ponuja več možnosti kot konvencionalne rešitve, kadar se uporabljajo skupaj z vgradnimi roboti. V takih primerih en krmilnik Power Motion i-A nadzira in upravlja vse operacije nakladanja, razkladanja, procese pobiranja in odlaganja na linije. In ker je razširljiv, omogoča, da se dodatna oprema doda po potrebi, kot se dodajo na primer transportni trakovi v proizvodni sistem. In kaj je lahko še boljši način za prilagajanje podjetij na zahteve kupcev v prihodnosti?



» *Strege težkih delov – sposobnost doseganja visokih zmogljivosti in zmognost prenašanja težkih bremen do 2300 kg. Paleta industrijskih robotov FANUC omogoča lahko delo tudi za najzahtevnejše operacije strege materiala.*

[Pripravi: Mihael Debevec]

» www.fanuc.eu